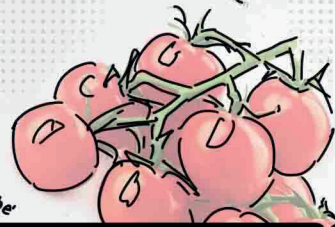


Tomaten ansäen

Idee
Nr.201

Tomate Cherry
Tomate cerise
Pomodoro ciliegia

Zuckertraube



Tomaten ansäen : Der Frühling steht vor der Türe. Damit wir rechtzeitig unsere Tomaten auf dem Balkon eintopfen können, ziehen wir diese vorab in einem mit Erde gefüllten Eierkarton. Samen in die Erde stecken, Teller darunter stellen, giessen und abwarten.