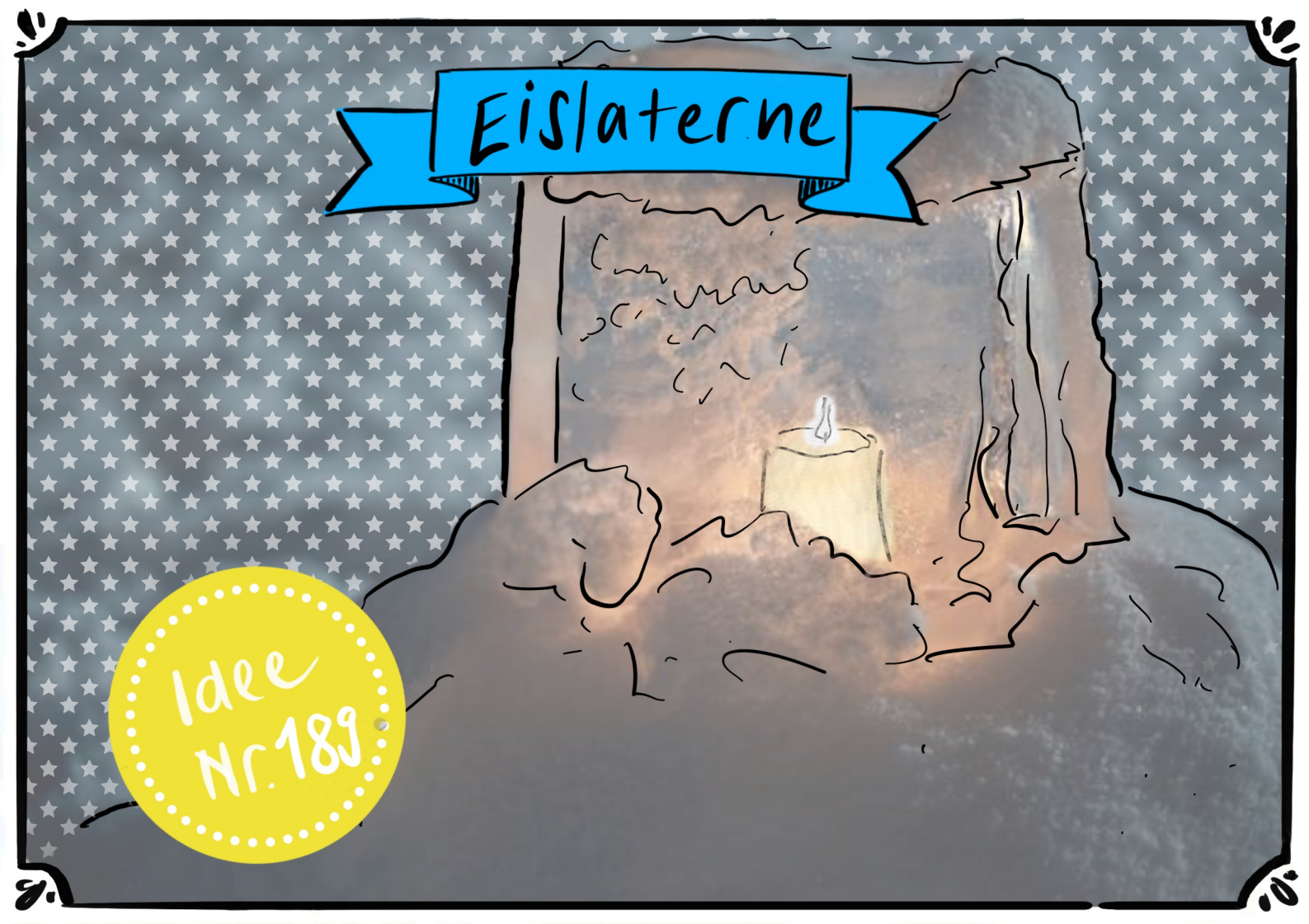


# Eislaterne

Currywurst  
Schnitzbrot  
Café



Idee  
Nr. 189



**Eislaterne** • Endlich ist es richtig kalt! Zeit für eine Eislaterne. Wir füllen Wasser in ein Gefäss und stellen ein zweites, kleineres Gefäss hinein, das wir mit einem Stein beschweren. Nun müssen wir nur noch warten, bis das Wasser gefroren ist. Mit einer Kerze in der Mitte spendet die Laterne warmes Licht für bitterkalte Nächte. Zum Dahinschmelzen!